



Florescer

Desenvolvemos um projeto arquitetônico com dedicação e carinho, colocando crianças, mulheres e a família no coração de nosso conceito. Nossa abordagem busca criar espaços que promovam a interação, a segurança e o bem-estar de todos. Cada detalhe foi pensado para proporcionar um ambiente acolhedor e funcional, onde as relações familiares possam florescer e as crianças se sintam livres para explorar e aprender.

Este projeto também se configura como uma ação social voltada para a comunidade de Paraisópolis, um lugar onde a transformação e o fortalecimento de laços são essenciais. Queremos que ele não apenas atenda às necessidades práticas, mas também inspire momentos de felicidade e união entre os moradores. Ao integrar elementos culturais e locais, buscamos fortalecer o senso de pertencimento e identidade da comunidade, criando um espaço que reflita suas histórias e aspirações. Assim, esperamos que nosso projeto se torne um ponto de encontro e um catalisador para o desenvolvimento social, contribuindo para um futuro mais harmonioso e colaborativo para todos.



Um ato de amor

Nosso projeto é um verdadeiro ato de amor, nascido da união das famílias para a comunidade. Ele busca promover um forte senso de pertencimento, onde cada membro possa se sentir inspirado e conectado aos outros. Essa colaboração não apenas fortalece os laços familiares, mas também cria um ambiente acolhedor e vibrante, que reflete a diversidade e a riqueza de nossas relações.



Programa de atividades e serviços

Atividades



Capacitação



Operação



Serviços e apoio

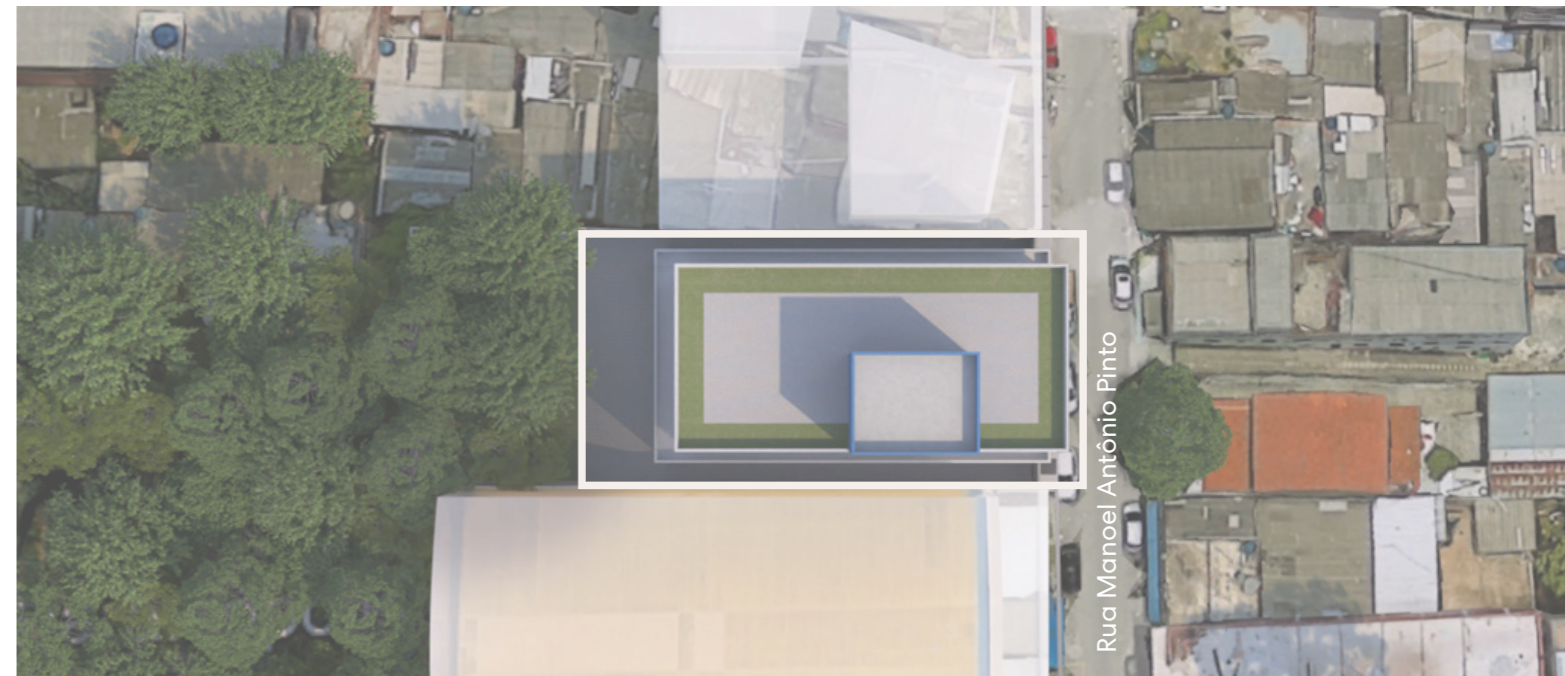


Área Construída: 1.545,70 m²

Localização Comunidade Paraisópolis



Implantação





Entrada principal

Rua Manoel Antônio Pinto

-  Textura Azul
-  Textura Cinza
-  Caixilhos brancos
-  Pergolado metálico

Cobertura translúcida sombreia e protege, sem perder a iluminação natural

Janelas amplas que conectam a varanda ao térreo, trazendo transparência e iluminação natural.

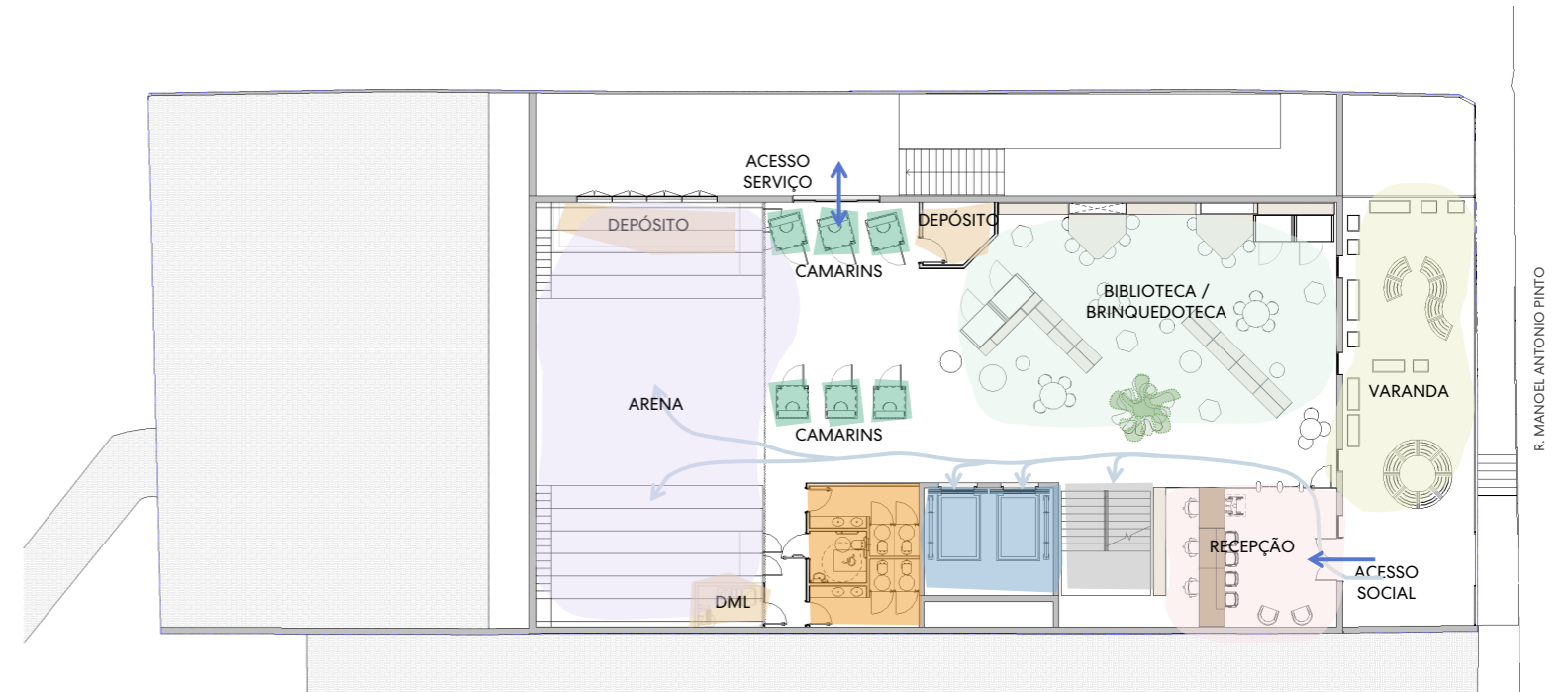
Varanda externa funciona como praça e espera para os eventos da Casa da Criança.

-  GC Placa Expandida

Planta Técnica Corte Esquemático



Planta Técnica Térreo





Inspiração Macieira

Nosso projeto arquitetônico é inspirado na maceira, uma árvore que simboliza conforto, pertencimento e proteção. Assim como a maceira abriga e nutre seus frutos, buscamos criar um espaço que acolha e enriqueça a vida de cada usuário. Cada elemento do design foi cuidadosamente pensado para promover um ambiente que evoca sentimentos de segurança e bem-estar, permitindo que as pessoas se sintam verdadeiramente em casa. A natureza desempenha um papel central em nossa proposta, com áreas verdes integradas que convidam à contemplação e ao convívio. Queremos que cada canto deste espaço lembre a generosidade da maceira, proporcionando não apenas abrigo, mas também um local onde as relações possam florescer e se fortalecer. Assim, nosso projeto se transforma em um verdadeiro lar, onde conforto e conexão se entrelaçam em harmonia com a natureza.





Térreo Recepção, brinquedoteca e biblioteca

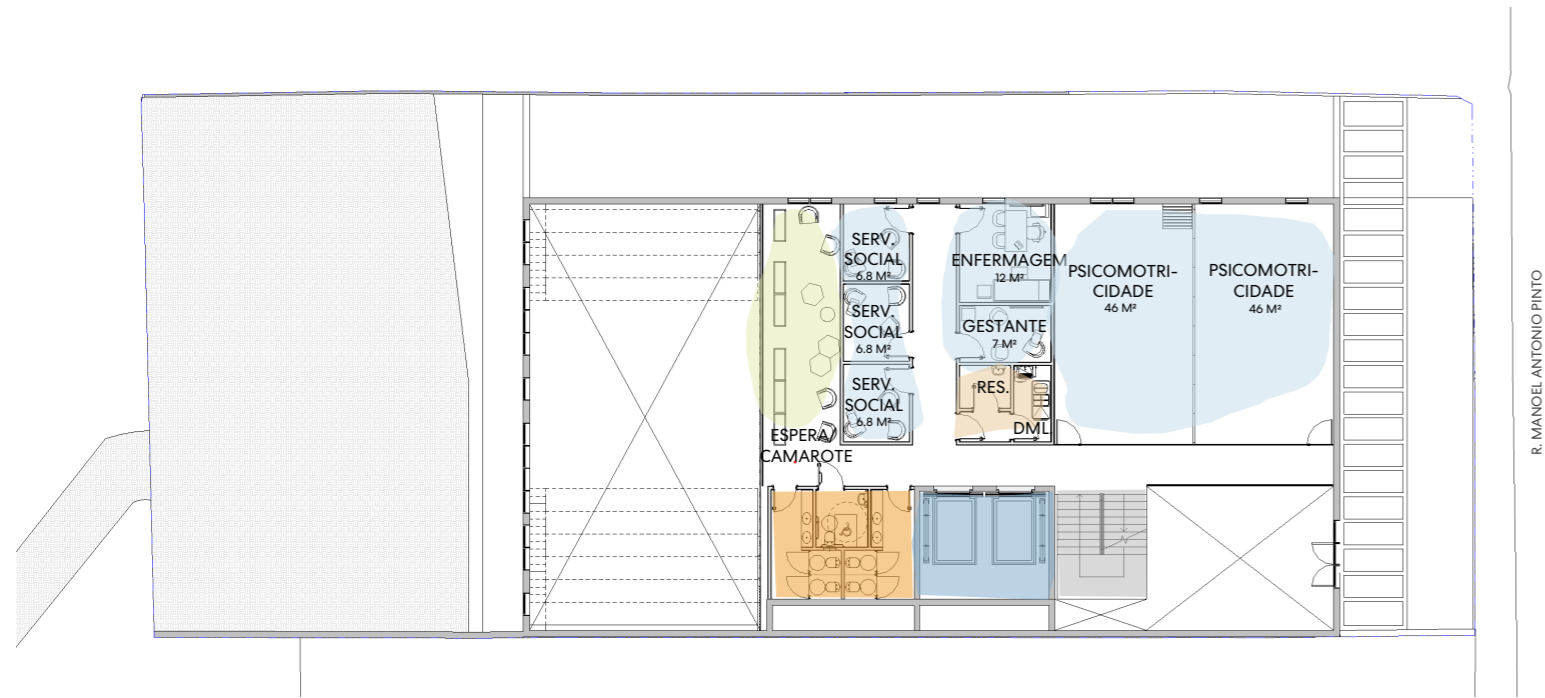


Térreo Recepção, brinquedoteca e biblioteca

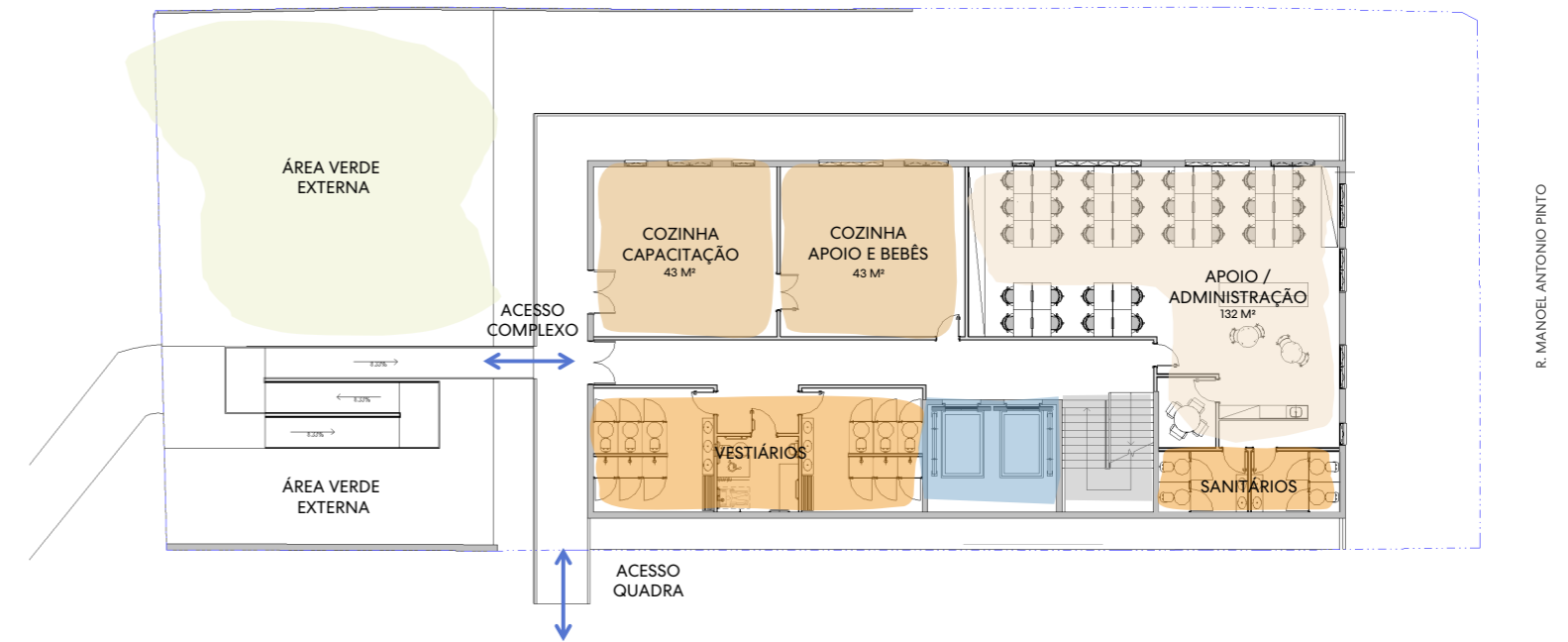


Térreo Biblioteca, arena e camarins

Planta Técnica Mezanino



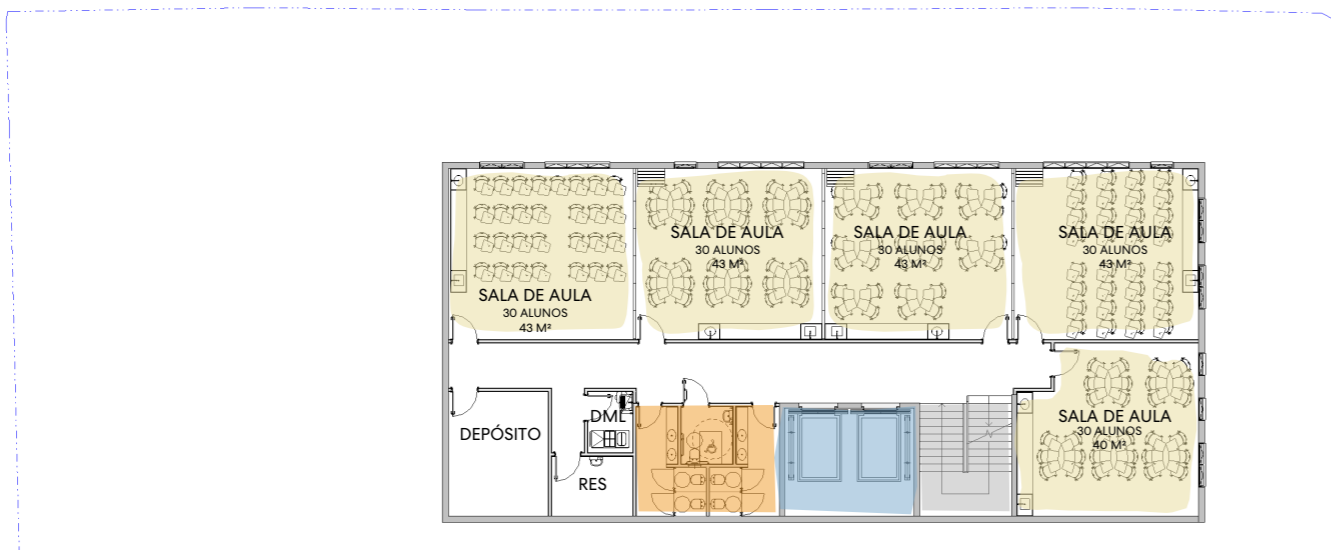
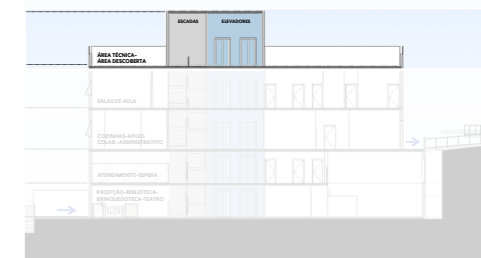
Planta Técnica 1º Pavimento



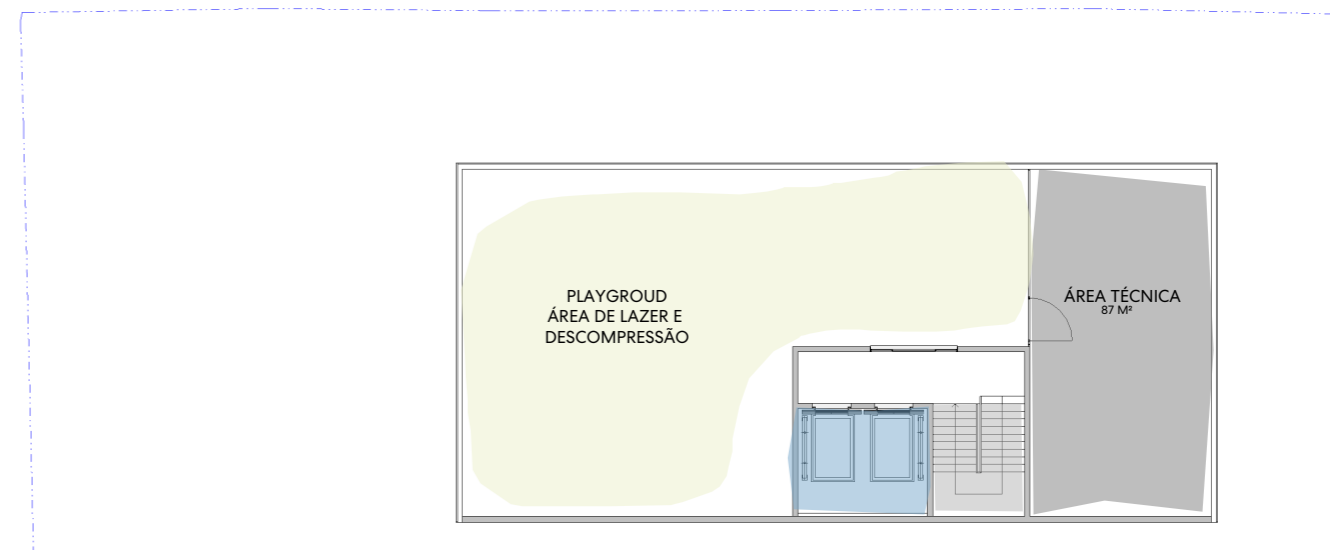
Planta Técnica 2º Pavimento



Planta Técnica Cobertura

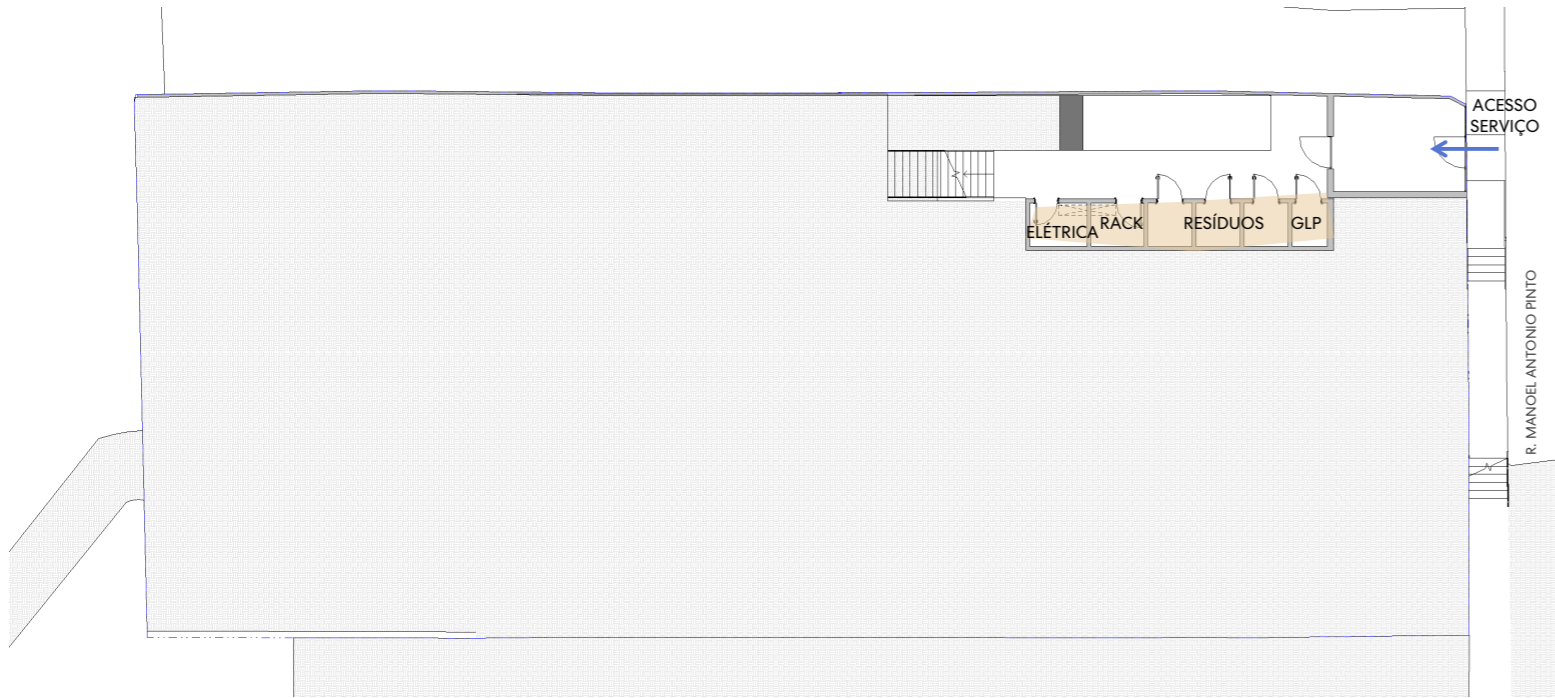


R. MANOEL ANTONIO PINTO

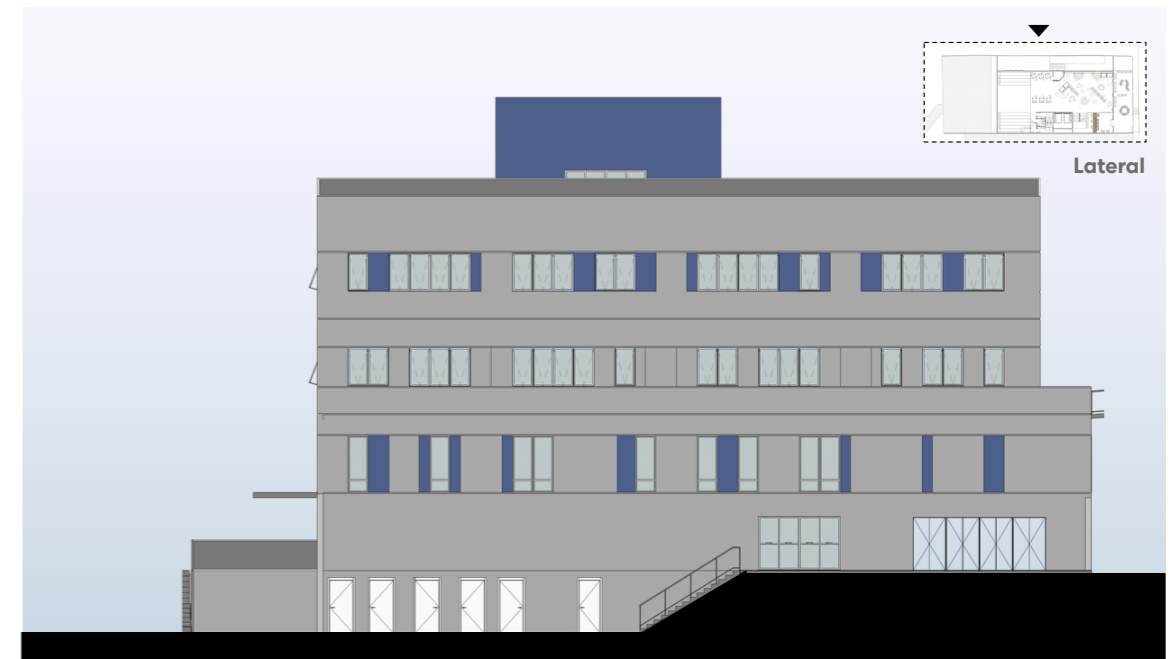
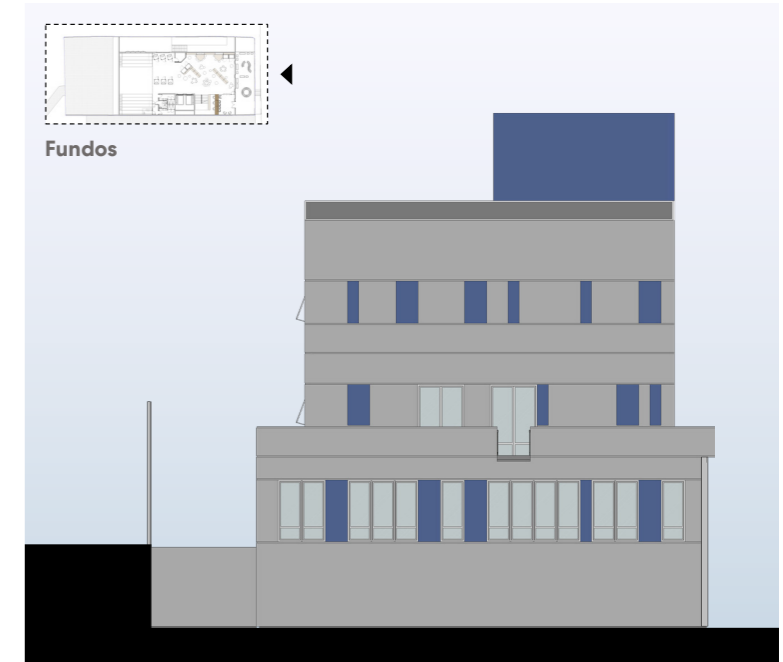
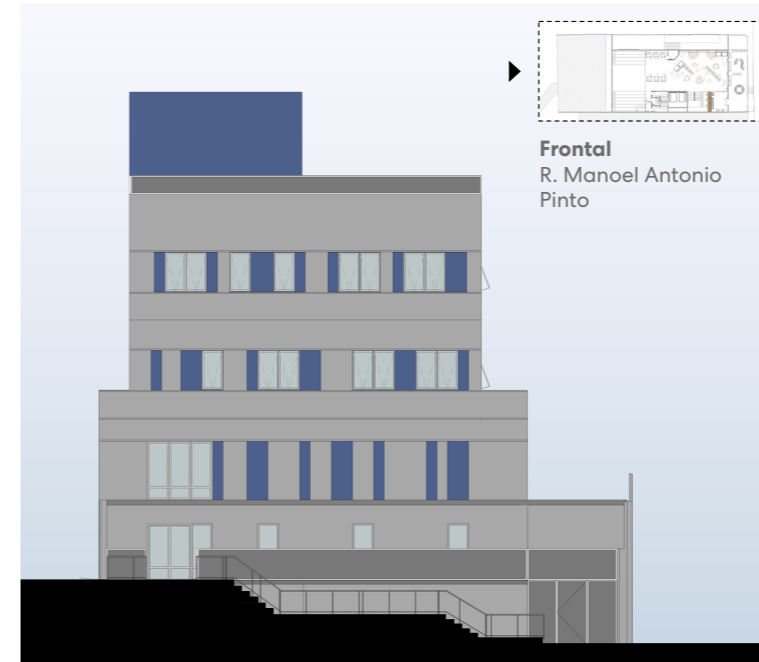


R. MANOEL ANTONIO PINTO

Planta Técnica Acesso Serviços



Planta Técnica Elevações



Equipe Arquitetura Casa da Criança



Perkins&Will



A Perkins&Will é uma empresa de arquitetura e design interdisciplinar e baseada em pesquisa fundada em 1935 com a crença de que o design tem o poder de transformar vidas. Guiada por seus valores fundamentais – excelência em design, diversidade e inclusão, pesquisa, resiliência, propósito social, sustentabilidade e bem-estar – a empresa está comprometida em projetar um mundo melhor e mais bonito. No estúdio de São Paulo são 100 profissionais e mais de 40 anos de atuando em projetos para o mercado imobiliário, edificações de alto padrão, ambientes de saúde e tratamento, complexos educacionais e espaços de trabalho.

Design Leader and Director of
Operations
Lara Kaiser

Project Manager
Andrea Rossi

Senior Project Manager /
Legal Specialist
Fátima Oliveira

Architect and Health Planner
Lais Aguiar

Designer III
Fernanda Teixeira

Brand Specialist
Rodrigo Gianoni

Realização



ALBERT EINSTEIN
SOCIEDADE BENEFICENTE ISRAELITA BRASILEIRA

Arquitetura

Perkins&Will